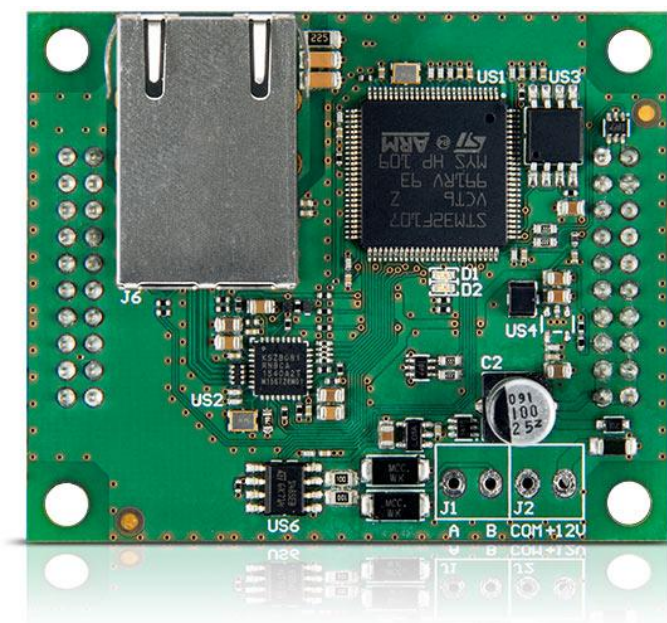


# GSM-X-ETH

**GSM-X-ETH** to urządzenie przeznaczone do rozszerzenia opcji komunikacyjnych uniwersalnych modułów **GSM-X LTE** oraz **GSM-X** o tor Ethernet. Użycie tego kanału może odbywać się równolegle do transmisji danych przez sieć komórkową lub stanowić dla niej alternatywę. Dostępna jest konfiguracja priorytetów wykorzystania poszczególnych torów dla konkretnych funkcji. Opcja ta umożliwia optymalne dopasowanie ustawień modułów **GSM-X LTE** i **GSM-X** do potrzeb konkretnego systemu.

- współpraca z: **GSM-X LTE**, **GSM-X**
- obsługa dodatkowego kanału komunikacji – sieci Ethernet



Wymiary płytki elektroniki	61 x 51
Zakres temperatur pracy	-10...+55°C
Pobór prądu w stanie gotowości	25
Maksymalny pobór prądu	25
Masa	25
Maksymalna wilgotność	93±3%
Klasa środowiskowa wg EN50130-5	II