

Kaseta (tacka) spawów światłowodowych z uchwytami na 12 spawów

Numer katalogowy: FOC-12
Producent/marka: ALANTEC
Kod EAN: 5901738550285

Wersja: 20230316
Język: PL



Opis produktu

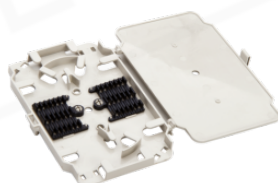
Kaseta na 12 spawów światłowodowych, wykorzystywana jest do zabezpieczania i magazynowania połączonych ze sobą włókien światłowodowych (kabli, patchcordów, pigtaili). Umożliwia w precyzyjny sposób montaż 12 spawów a dzięki małym rozmiarom i uniwersalnemu systemowi mocowania doskonale nadaje się do przełącznic i muf światłowodowych. Kaseta wyposażona jest w uchwyty pozwalające na osadzenie osłonek spawów termicznych, elementy do prowadzenia i ułożenia włókien światłowodowych oraz pokrywę zabezpieczającą. Współpracuje zarówno z osłonami spawów 40mm jak i 61mm.

PARAMETRY

- montaż do 12 spawów
- współpraca z panelami i przełącznicami światłowodowymi
- wymiary szer. 140 x wys. 11 x głęb. 100 mm

Na zapytanie dostępna wersja do 24 spawów, symbol: PFOC-24

Galeria / Certyfikaty



Normy

- PN-EN 50173
- ISO/IEC 11801