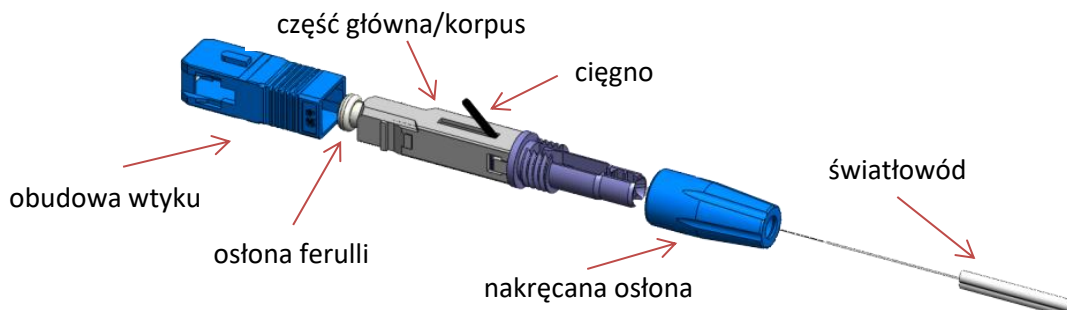


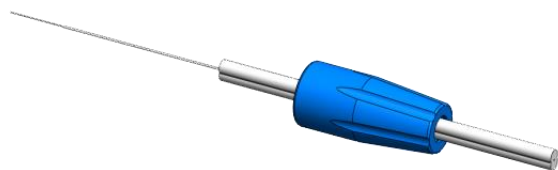
Instrukcja zarabiania złącz typu Fast Connector

Lista komponentów



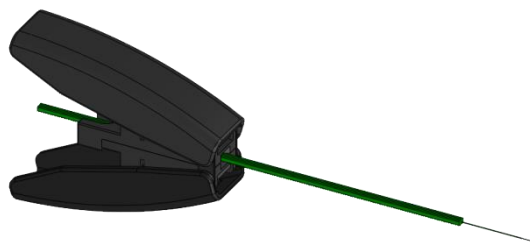
Instrukcja montażu

1



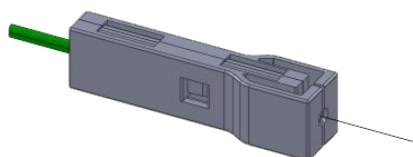
Na światłowód nałóż nakręcaną osłonę.

2



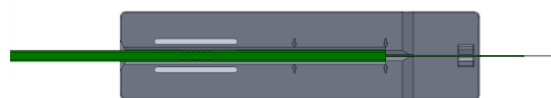
Użyj noża motylkowego aby ściągnąć 50-60 mm izolacji kabla światłowodowego i dostać się do włókna.

3



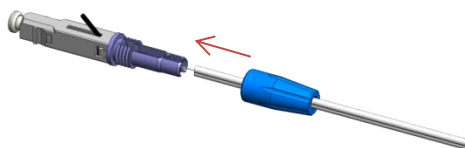
Użyj mechanicznego strippera w celu pozbycia się warstwy 0,125 mm płaszczka, zostawiając 24 mm warstwy 0,25mm. Oczyszczyć włókno za pomocą chusteczki z alkoholem.

4



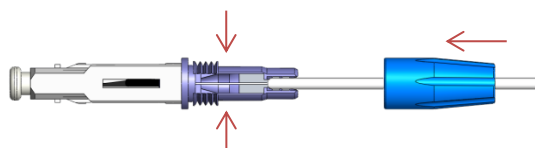
Za pomocą obcinarki włókien światłowodowych utnij włókno tak aby zostało 8 mm w formie nieosłoniętej. Za pomocą załączonej miarki sprawdź czy przygotowane przez Ciebie włókno zgadza się rysunkiem powyżej.

5



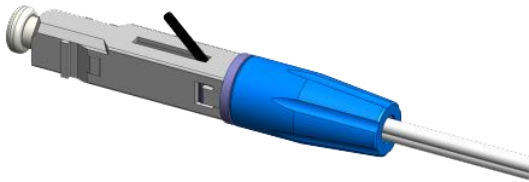
Włóż tak przygotowane włókno do korpusu Fast Connectora.

6



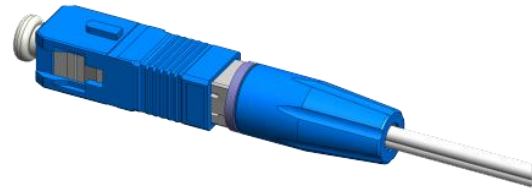
Wprowadź światłowód do korpusu aż do oporu. Światłowód powinien zatrzymać się na przegrodzie. Jednocześnie rozpocznij nakręcanie osłony jak na rysunku powyżej.

7



Pociągnij w górę ciągnio.

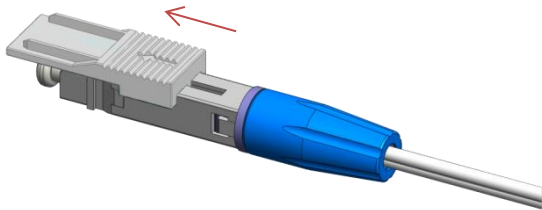
8



Nałóż obudowę wtyku, montaż zakończony.

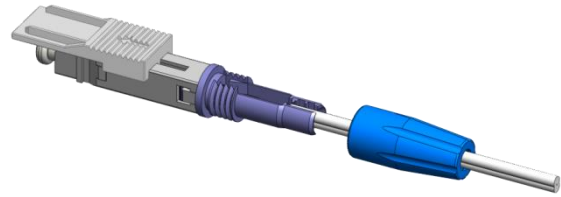
Ponowne użycie / poprawa zarobienia

1



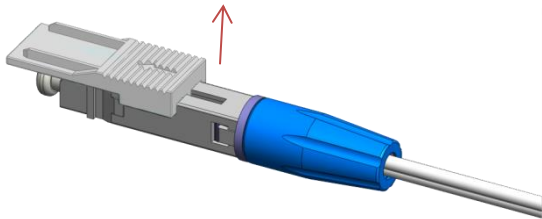
Usuń obudowę ochronną wtyku. Użyj narzędzia otwierającego korpus w celu uwolnienia zaterminowanego włókna.

2



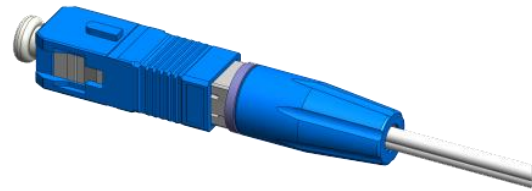
Odkręć nakrętkę i wyciągnij zaterminowany kabel. Wprowadź do nakrętki nowy, kabel światłowodowy.

3



Przygotuj kable i włókno zgodnie z powyższą instrukcją dotyczącą montażu. Wyciągnij narzędzie otwierające.

4



Nałóż obudowę wtyku, ponowny montaż zakończony.