

BCS-TIP3501IR-E-G-V

Kamera IP tubowa 5Mpx marki BCS LINE. Przetwornik 1/2.7" CMOS z obiektywem 2.8mm.

Indeks: 10836
GTIN13/EAN13: 5904890701076

URL: <https://bcs.pl/pl/5mpx/3113-bcs-tip3501ir-e-g-v-5904890701076.html>



BCS LINE



Opis produktu

Kamera IP tubowa 5Mpx marki BCS LINE. Przetwornik 1/2.7" CMOS z obiektywem 2.8mm, WDR(120dB), promiennik podczerwieni 30m, funkcje inteligentne, gniazdo karty pamięci microSD 256GB, obudowa IP67, zasilanie 12V DC.

Szczegóły produktu

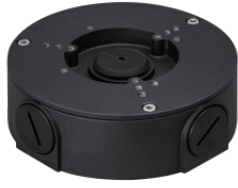
Nazwa Urządzenia	BCS-TIP3501IR-E-G-V
Linia produktowa	BCS LINE
Typ kamery	Tuba
Rozdzielczość	5 Mpx
Przetwornik	1/2.7"
System skanowania	Progressive Scan
Piksele	2592(H)×1944(V)
RAM	256MB
ROM	128MB
Obiektyw	stały
Ogniskowa	2.8 mm

Apertura	F1.6
Focus	Stały
Iris	Stały
Zoom cyfrowy	16x
Kąt widzenia	H: 103° V: 71°
DORI	Detect 56m/ Observe 22m/ Recognize 11m/ Identify 6m
Czułość kamery	0.008Lux(F1.5) 0Lux(F1.5,IR)
Balans bieli	(AWB) Auto / manual
WDR	120dB
Kompensacja tła	BLC / HLC / WDR(120dB)
Migawka	Auto / manual 1/3~1/100000s
Kontrola wzmocnienia	(AGC) Auto / manual
Redukcja szumów	3D DNR
Obrót obrazu	Mirror, Flip 0°/90°/180°/270°
Ilość strumieni	2
Rozdzielczości	5M(2592×1944) / 4M(2688×1520) / 3M(2304×1296) / 2M(1920×1080) / 1.3M(1280×960) / 720P(1280×720) / D1(704×576/704×480) / VGA(640×480) / CIF(352×288/352×240)
Strumień główny	2592×1944(1~20fps) 2688×1520/2304×1296/1920×1080/1280×960/1280×720(1~25/30fps)
Strumień drugi	704×576/704×480/640×480/352×288/352×240(1~25/30fps)
Bitrate	H.264: 32Kbps~8192Kbps,H.265: 12Kbps~8192Kbps
Kompresja wideo	H.265 / H.265+ / H.264 / H.264+ / MJPEG
Dzień/noc	ICR
Rodzaj oświetlacza	IR
Oświetlacz	30m
Gniazdo karty pamięci	microSD 256GB
Obsługa	Web Service, CMS BCS Manager (Windows/Linux/MAC), Mobile App(iOS, android)
Detekcja ruchu	4
Maski prywatności	4
Sieć	RJ-45 10/100 Mbps
Zgodność	ONVIF(S/G/T)
Protokoły	IPv4, IPv6, HTTP, HTTPS, TCP, UDP, ARP, RTP, RTSP, RTCP, RTMP, SMTP, FTP, SFTP, DHCP, DNS, DDNS, QoS, UPnP, NTP, Multicast, ICMP, IGMP, NFS, PPPoE, 802.1x, Bonjour
Rodzaj zasilania	12VDC / PoE(802.3af)
Pobór mocy	max 5.6W
Kolor obudowy	Grafit
Klasa szczelności IP	IP67
Warunki pracy	-40°C~+60°C max 95% RH
Wymiary	70×166.2mm
Waga	0.48 kg
Ai - Wbudowane funkcje inteligentne	Tak
Ai - Ochrona perymetryczna	Tak

Aksesoria



BCS-AT356



BCS-AT135-G



BCS-AT3-G