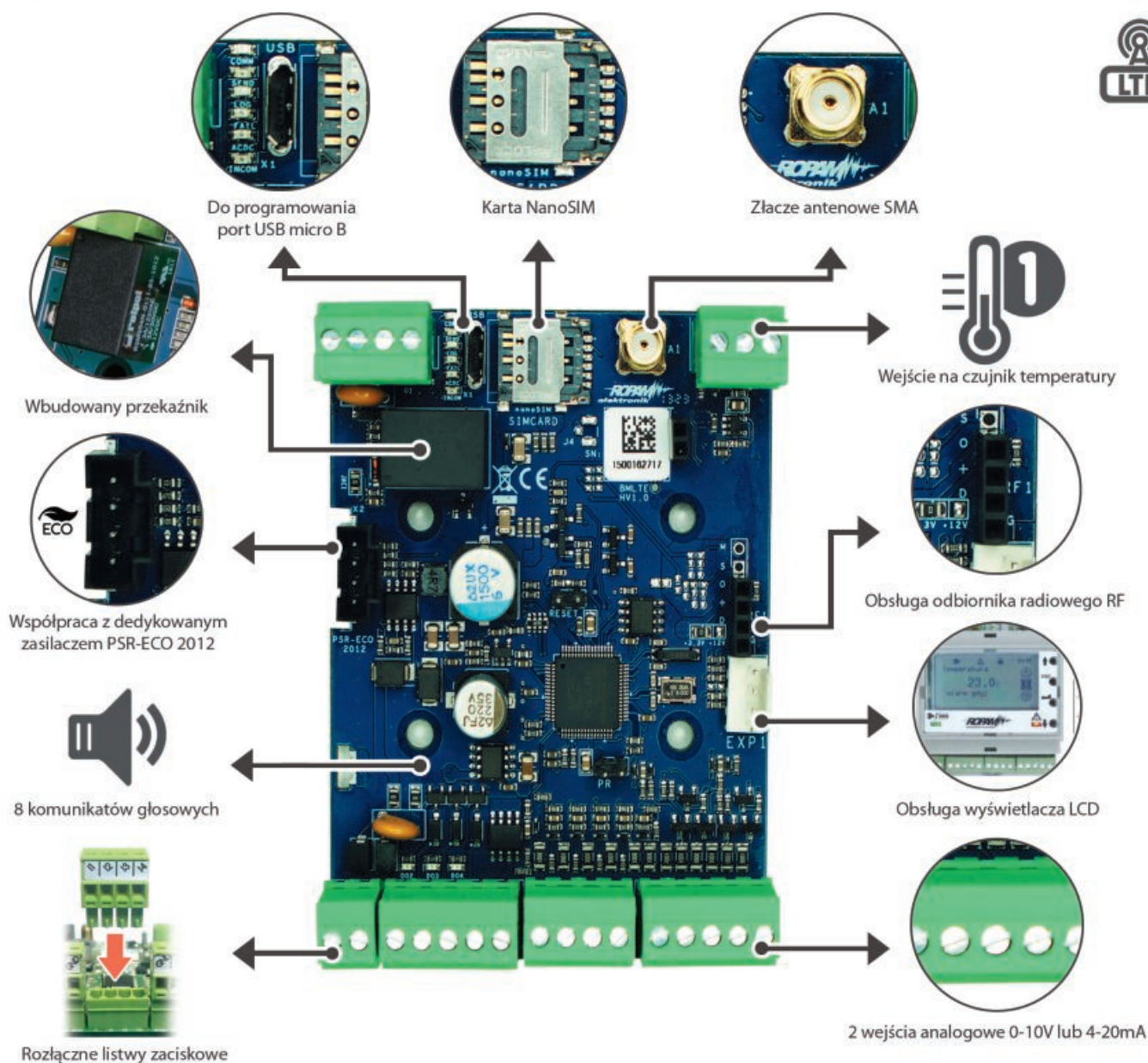


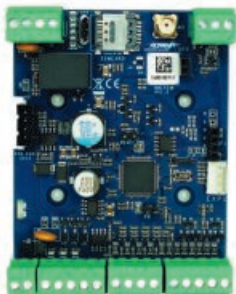
Moduł powiadomienia i sterowania z funkcjami centrali alarmowej. Wbudowany modem LTE umożliwia transmisję danych w technologii 2G i 4G. Dzięki modułowej konstrukcji może być rozbudowany o wyświetlacz graficzny LCD-HMI-D4M oraz odbiornik radiowy EXP-RF. BasicLTE może pracować autonomicznie lub jako rozbudowa innych systemów.



WŁAŚCIWOŚCI

- wbudowany modem LTE/GPRS – 4G i 2G
- moduł alarmowy – funkcje centrali alarmowej
- 8 wejść programowalnych
 - 11-16 wejścia NO/NC
 - 17-18 wejścia NO/NC lub analogowe 0-10V/4-20mA
- 4 wyjścia programowalne
- powiadomienia SMS/CALL/E-MAIL/PUSH
- sterowanie SMS/CLIP/DTMF/aplikacja RopamBasic
- obsługa do 8 użytkowników
- 4 timery z kalendarzem
- pamięć do 1 000 zdarzeń
- obsługa czujnika temperatury i wilgotności serii TSR i RHT-2
- automatyczna kontrola kart pre-paid
- programowanie:
 - lokalne poprzez micro USB
 - zdalne poprzez serwer RopamBridge (LTE)
- rozłączne złącza zaciskowe
- dedykowana, darmowa aplikacja mobilna RopamBasic
- obsługa 8 komunikatów głosowych

BasicLTE



Zasilanie 12V/DC z kontrolą napięcia DC,
do zasilania wymagany zasilacz systemowy
PSR-ECO-2012
Płyta PCB

BasicLTE-D4M



Zasilanie 12V/DC z kontrolą napięcia DC,
do zasilania wymagany zasilacz systemowy
PSR-ECO-2012
Obudowa na szynę DIN, szerokość 4 modułów

BasicLTE-PS



Zasilanie 17-20V/AC lub 20-30V/DC,
wbudowany zasilacz buforowy 1,5A
Płyta PCB

BasicLTE-PS-D4M



Zasilanie 17-20V/AC lub 20-30V/DC,
wbudowany zasilacz buforowy 1,5A
Obudowa na szynę DIN, szerokość 4 modułów

BasicLTE-SET



Zasilanie 230 V/AC – w zestawie moduł BasicLTE
+ zasilacz PSR-ECO-2012 12V/1,5A
+ antena AT-GSM-MINI90
+ obudowa natynkowa O-R3P, plastikowa z
miejscem na akumulator 7Ah

BasicLTE-BOX



Zasilanie 12V/DC – w zestawie moduł BasicLTE
+ antena AT-GSM-MINI90
+ obudowa natynkowa O-RHS



Właściwości i funkcjonalność dla wszystkich wersji są identyczne – różnią się jedynie sposobem zasilania oraz obudowami.