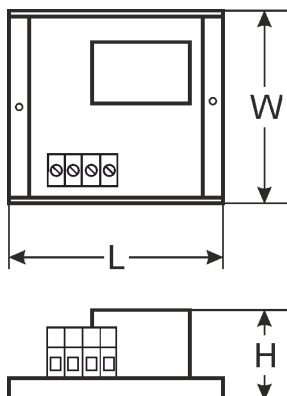
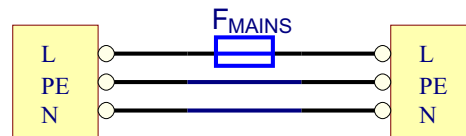
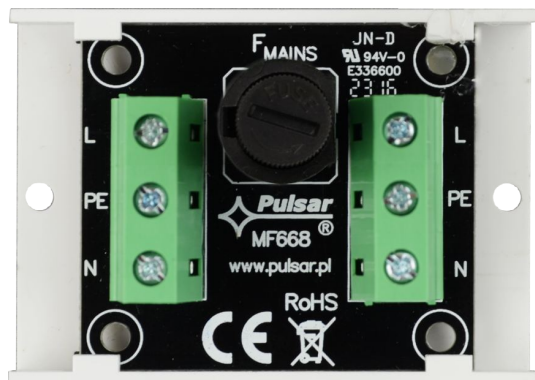


KOD: **AWZ618** v.1.0/II PL
NAZWA: **LB1P/1x3,15A/1,5/FTA/230V moduł bezpiecznikowy.**



OPIS

Moduł bezpiecznikowy **LB1P/1x3,15A/1,5/FTA/230V** przeznaczony jest do zabezpieczenia obwodów zasilania wymagających napięcia **230V AC**. Posiada jedno wejście do podłączenia zasilania oraz jedno wyjście zasilania wyposażone w zabezpieczenie przeciwzwarciowe (SCP), w postaci bezpiecznika topikowego (T 3,15A). Moduł jest przystosowany do podłączenia przewodów o maksymalnym przekroju **1,5mm²**.

PARAMETRY TECHNICZNE

Napięcie zasilania	230V AC (-15% / +10%)
Napięcie wyjściowe	zgodne z napięciem zasilania
Ilość wejść zasilania	1 – przewód 1,5mm² max.
Ilość wyjść zasilania	1 – przewód 1,5mm² max.
Zabezpieczenie przeciwzwarciowe SCP	1 x T 3,15A
Bezpiecznik F _{MAINS}	T 3,15A
Warunki pracy	II klasa środowiskowa, -10°C ÷ 50°C
Wymiary	L=60, W=43, H=40 (+/-2mm)
Montaż	Listwa montażowa z taśmą przylepną, wkręty montażowe x2 (otwory fi=3mm)
Złącza:	złącza śrubowe Φ0,51÷1,63 (AWG 24-14), 0,2 ÷ 1,5mm ²
Waga netto/brutto	0,03kg / 0,05kg
Deklaracje, gwarancja	CE, 2 lata od daty produkcji



Uwaga!

Urządzenie zasilane jest z sieci energetycznej o napięciu niebezpiecznym 230V AC.
Należy zachować szczególną ostrożność podczas podłączania i uruchamiania!